

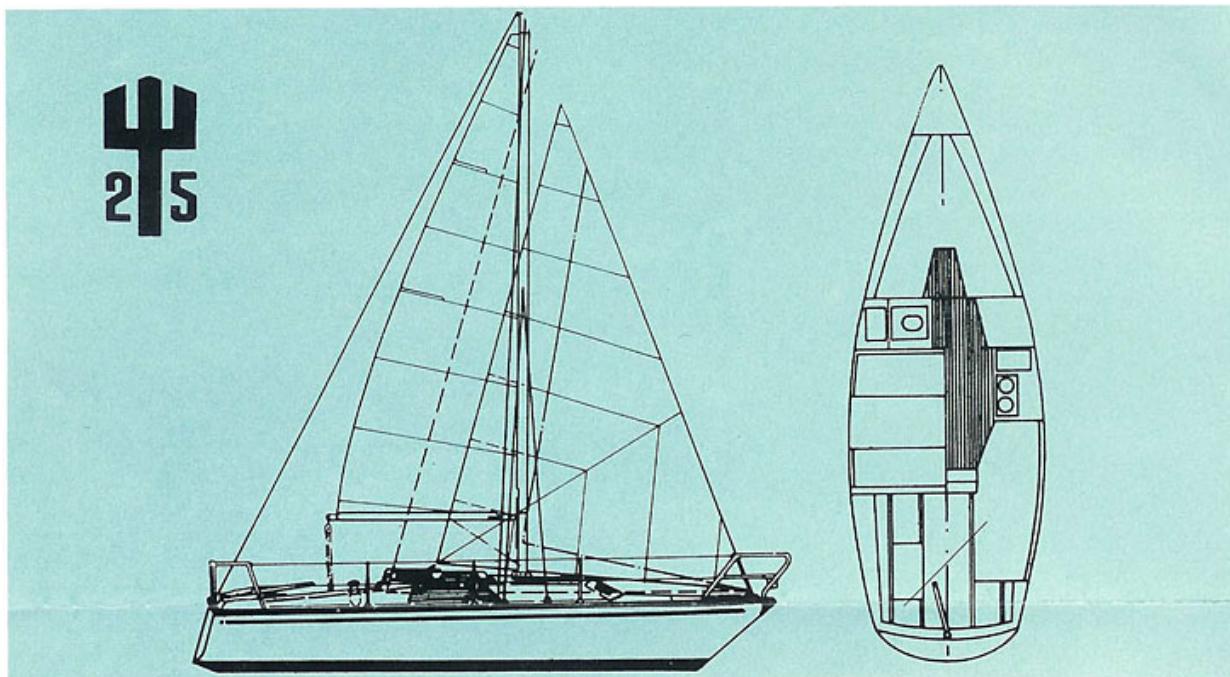
Neptun Yachten

...weil wir selbst gern segeln!



Immer unter den Ersten
Mit unseren NEPTUNS werden IHRE TÖRNS zum ERLEBNIS!

4
25



NEPTUN 25 DK Dinette Kieljacht NEPTUN 25 DKS Dinette Kielschwert

Beide Ausführungen können mit einem Außenborder oder einem Einbau - Diesel, ausgerüstet werden. Herausnehmbare Ballast zur Verbesserung der Trailerbarkeit: Neptun 25 DK ca. 400 kg / Neptun 25 DKS ca. 200 kg.

| | | |
|----------------------|---------------|--|
| Länge über Alles | 7,60 m | Ein komfortables Schiff aus der Neptun-Serie, das sowohl sehr bequem zu trailern ist, dessen Länge die Zulassungsgrenze vieler Binnengewässer nicht überschreitet und das dennoch voll seetüchtig ist. Auch bei Wettfahrten ist dieses Boot absolut konkurrenzfähig. Die solide und auf Bequemlichkeit ausgerichtete Ausstattung, macht Ihren Wochenend- oder Ihren Urlaubstörn zum wahren Vergnügen. Diese Segeljacht steht größeren Schiffen in nichts nach und der Preis spricht für sich.! |
| Länge CWL | 6,85 m | |
| Breite über Alles | 2,50 m | |
| Segelfläche am Wind | ca. 31 qm | |
| Gewicht | ca. 1500 kg | |
| Ballast | ca. 450 kg | |
| Tiefgang Kieljacht | 0,95 m | |
| Tiefgang Kielschwert | 0,65 / 1,25 m | |

Der Salon hat die Stehhöhe von 1,75 m, eine gemütliche Dinett-Einrichtung und wenn Sie den Tisch versenken, haben Sie Platz für eine breite Doppel-Sofakojen. Gegenüber befindet sich eine weitere bequeme Kojen sowie die Pantry mit Einbauschränken und Spüle. Zwei weitere bequeme Kojen für die Eigner liegen im Vorschiff. Zwischen Salon und Eignerkojen liegt der Sanitärbereich mit WC, ausziehbarem Waschbecken sowie einem großen Kleiderschrank. Nicht zuletzt schafft der komplette Holzausbau die wohnliche Atmosphäre.

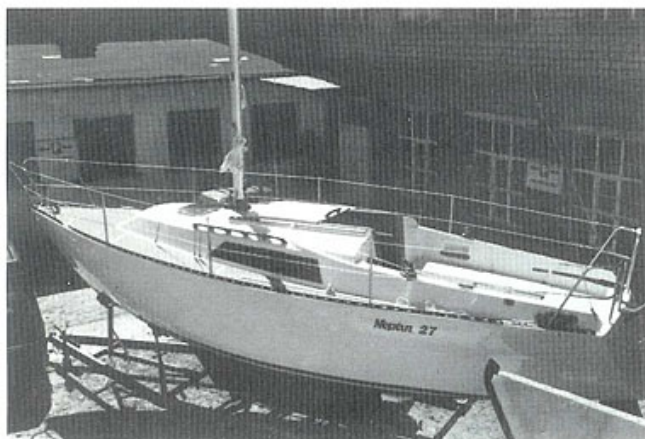
Serienmäßige Ausstattung:

Bootsrumpf: Farbe weiß, 2-Komponenten-Grundierung-Wasserpaß und Schriftzug

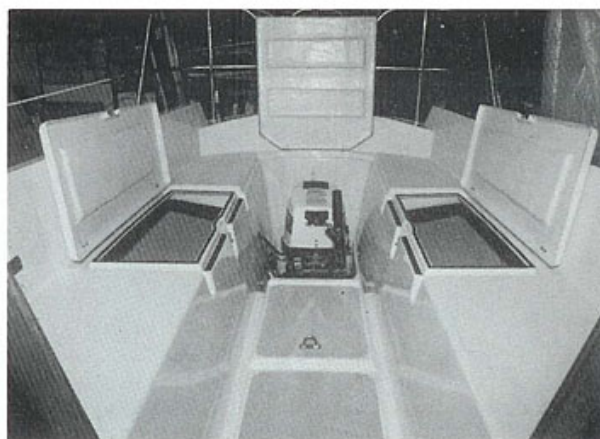
Bootsdeck: Farbe weiß, Vorgeformte Sockel für alle Decksbeschläge, stabiler Bugkorb, Heckkorb, Seereling aus V 2 A. Vorluk und Seitenscheiben aus getöntem Sicherheitsglas, Handläufe aus Teakholz. Selbstlenzende Plicht mit vorgeformtem Außenbordmotor-Schacht sowie vorbereitetem Innenraum für Einbaumaschine, eingebauter Kompaß mit Beleuchtung. Antirutschbelag im gesamten Decksbereich. Balanceruder mit Pinne, 2 Klemmklampen, 4 Klampen-Seewasserbeständig-eloxiert, 4 Festmacher.

Rigg und Beschläge: Mast und Baum aus silber-eloxiertem Aluminium (2 Klampen für Flaggleinen, 4 Klampen für laufendes Gut, Mastschlitten mit 2 Reffhaken, Segeleinführung mit Verschlussfeder, Fußbeschlag mit 6 Auslaßrollen), Mastspur in stabiler Alu-Ausführung, Bindereffleinrichtung, innenliegende Fallen für Groß und Fock, Baumniederholer mit Klemm und Violinblock, Niro-Rigg und seewasserbeständige Beschläge mit Hahnepot, 2 Lewmar Hebelwinschen mit einer Kurbel für Fockschot, schwarze Fußschiene aus eloxiertem Aluminium, Fockleitschienen (Genua Schiene mit Traveler), Überfallen, Dirk, Großsegel, Fock I, Schoten.

Inneneinrichtung: In Echtholz-Teakausführung, seewasserfest verleimt, Oberflächenbehandlung mit Spezial-Lack für Teakholz, Dinette-Einrichtung. Fest installierte Pantry. Sektion für Spüle und Kocher, zwei Schubkästen, eine Schublade, Geschirrablage und Abdeckplatte, Wassertank mit Entlüftung und Einfüllstutzen, Spüle mit Pumpe, 2 geräumige Kleiderschränke mit Ablagen, Niedergang, Wandverkleidung mit Teppichboden, Salon Innenauskleidung aus geschäumtem weichen Vinyl (flammsicher, diffusionsdicht mit sehr gutem Isoliervermögen). Erstklassige Polster in Salon und Vorschiff, Bodenteppiche, Separater Toilettenraum mit Holzausbau, Handwaschbecken und Pumpe, Komplette Beleuchtung mit Schalttafel und Batterie-Hauptschalter.



Antirutschbelag auf Plicht und Deck

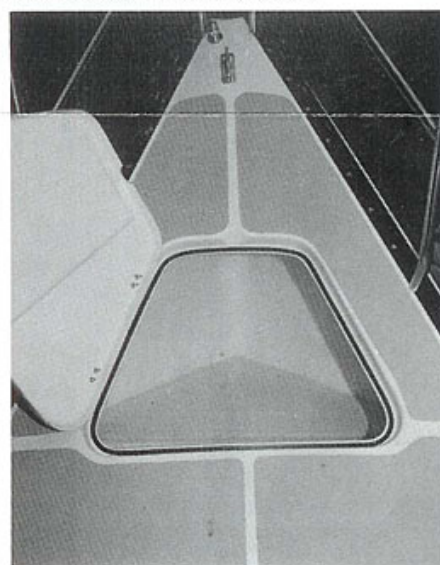


Große Plicht mit bequemer Handhabung des Außenborders im Schacht und viel Stauraum

NEPTUN 27 DK Dinette Kieljacht NEPTUN 27 DKS Dinette Kielschwert

Beide Ausführungen können mit einem Außenborder in Schacht oder einem Einbau - Diesel, ausgerüstet werden. Herausnehmbarer Ballast zur Verbesserung der Trailerbarkeit: Neptun 27 DK ca. 500 kg / Neptun 27 DKS ca. 200 kg.

| | |
|----------------------|---------------|
| Länge über Alles | 8,45 m |
| Länge CWL | 7,15 m |
| Breite über Alles | 2,50 m |
| Segelfläche am Wind | ca. 36 qm |
| Gewicht | ca. 1700 kg |
| Ballast | ca. 550 kg |
| Tiefgang Kieljacht | 0,95 m |
| Tiefgang Kielschwert | 0,65 / 1,25 m |



Großer Ankerkasten

Eine sichere und schnelle Segeljacht, kentersicher durch hohen Ballastanteil, besonders geeignet für längere Törns. Der niedrige Kajütaufbau ermöglicht die elegante und aerodynamische Form. Die große Seetüchtigkeit ergibt sich nicht zuletzt durch die stabile Konstruktion sowie hervorragende Spantform.

Das selbstlenzende Cockpit mit eingeformtem Motorschacht für einen Außenbord-Motor wird durch ein hohes Süll geschützt. Pinnengesteuertes Balanceruder. Die Einbaumöglichkeit für einen Diesel-Motor ist selbstverständlich. In der geräumigen Plicht finden alle Crew-Mitglieder bequem und geschützt Platz. Der Salon hat die Stehhöhe von 1,75 m und eine gemütliche Dinett-Einrichtung. Die komfortable Innenausstattung ist wie bei der NEPTUN 25. Die NEPTUN 27 wird allen Wünschen gerecht.

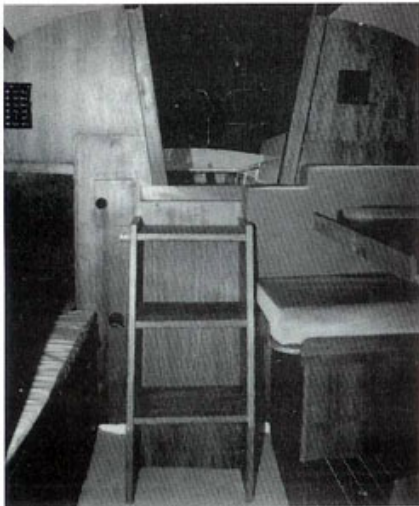
Serienmäßige Ausstattung:

Bootsrumpf: Farbe weiß, 2-Komponenten-Grundierung -Wasserpaß und Schriftzug

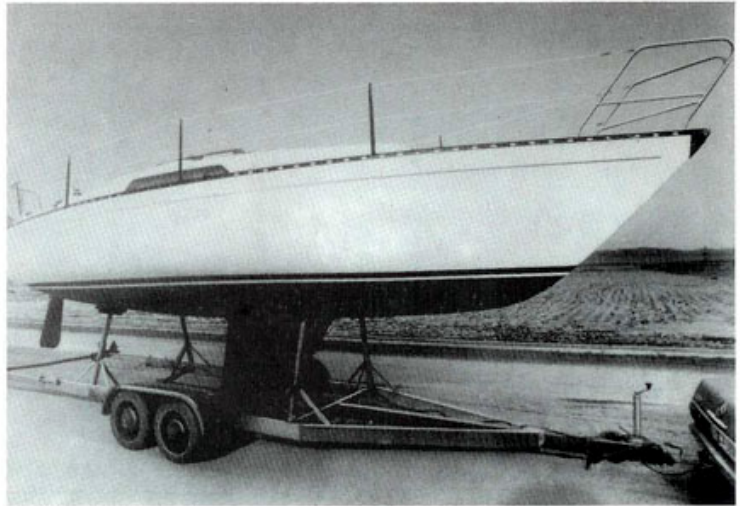
Bootsdeck: Farbe weiß, Vorgeformte Sockel für alle Decksbeschläge, stabiler Bugkorb, Heckkorb, Seereling aus V 2 A. Vorluk und Seitenscheiben aus getöntem Sicherheitsglas, Handläufe aus Teakholz. Selbstlenzende Plicht mit vorgeformtem Außenbordmotor-Schacht sowie vorbereitetem Innenraum für Einbaumaschine, eingebauter Kompaß mit Beleuchtung. Antirutschbelag im gesamten Decksbereich. Balanceruder mit Pinne, 2 Klemmklampen, 4 Klampen-Seewasserbeständig-eloxiert, 4 Festmacher.

Rigg und Beschläge: Mast und Baum aus silber-eloxiertem Aluminium (2 Klampen für Flaggleinen, 4 Klampen für laufendes Gut, Mastschlitzen mit 2 Reffhaken, Segeleinführung mit Verschlusfeder, Fußbeschlag mit 6 Auslaßrollen), Mastspur in stabiler Alu-Ausführung, Bindereffleinrichtung, innenliegende Fallen für Groß und Fock, Baumniederholer mit Klemm und Violinblock, Niro-Rigg und seewasserbeständige Beschläge mit Hahnenpot, 2 Lewmar Hebelwischen mit einer Kurbel für Fockschot, schwarze Fußschiene aus eloxiertem Aluminium, Fockleitschienen (Genua Schiene mit Traveler), Überfallen, Dirk, Großsegel, Fock I, Schoten.

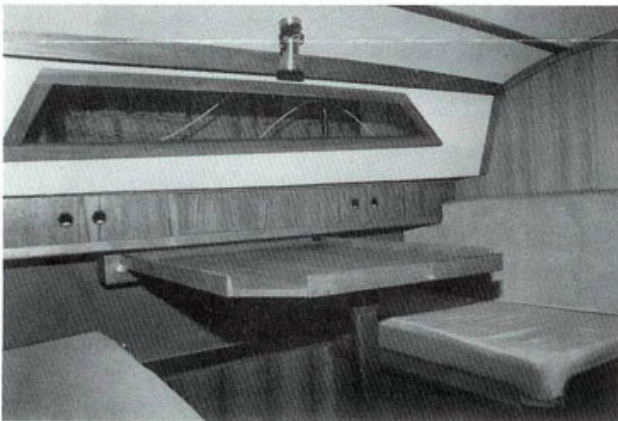
Inneneinrichtung: In Echtholz-Teakausführung, seewasserfest verleimt, Oberflächenbehandlung mit Spezial-Lack für Teakholz, Dinette-Einrichtung. Fest installierte Pantry. Sektion für Spüle und Kocher, zwei Schubkästen, eine Schublade, Geschirrablage und Abdeckplatte, Wassertank mit Entlüftung und Einfüllstutzen, Spüle mit Pumpe, 2 geräumige Kleiderschränke mit Ablagen, Niedergang, Wandverkleidung mit Teppichboden, Salon Innenauskleidung aus geschäumtem weichen Vinyl (flammsicher, diffusionsdicht mit sehr gutem Isoliervermögen). Erstklassige Polster in Salon und Vorschiff, Bodenteppiche, Separater Toilettenraum mit Holzbausatz, Handwaschbecken und Pumpe, Komplette Beleuchtung mit Schalttafel und Batterie-Hauptschalter.



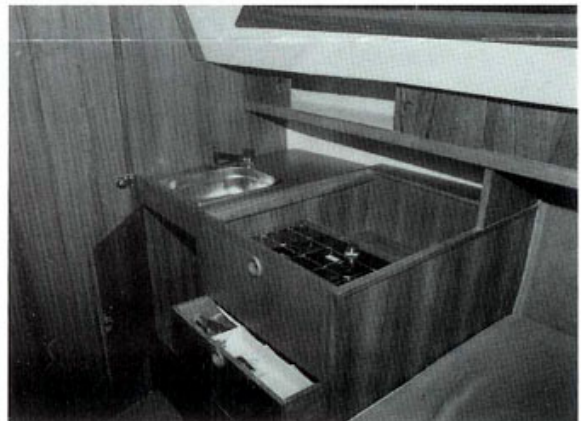
Breiter Niedergang



Problemlos Trailerbar



Gemütliche Dinette mit Panoramafenster



Zweckmäßige gut platzierte Pantry

NEPTUN **Segelyachten**

Höchster
Qualitätsstandard

Trailerbar

Funktionell

Preiswert

Und das bieten unsere NEPTUNS:

Äußerste Stabilität von Rumpf, Deck und Aufbauten.

- ein zweckmäßig gestaltetes Cockpit
- stark dimensioniertes und stabiles Rigg
- ein großzügiges Raumangebot, das sich sehen läßt
- 5 bequeme Schlafkojen m. angemessener Länge/Breite
- großräumiger Lebensraum für die gesamte Crew
- eine stets einsatzbereite Pantry mit Spüle
- ungehinderter Durchgang zum Vorschiff
- Kleiderschränke und reichlich Stauraum
- ein gut durch Vorluk belüfteter Sanitärraum
- Erstklassige handwerkliche Verarbeitung

Maßgebend für die Ausrüstung der Schiffe ist diese Typenliste. Maße und Gewichte sind annähernde Werte, Abweichungen bzw. Änderungen bleiben vorbehalten.



Beratung und Verkauf



S. A. Dimitrow Neptun-Yachten, 5000 Köln 30, Lichtstraße 15, Deutschland, Telefon (02 21) 54 20 73