

# SEGELN mit NEPTUN 24



„NEPTUN 24“  
auf den Wogen  
des Atlantik!

Atlantiküberquerung mit „NEPTUN 24“!  
23. Dezember 1970. Gerhard Dickow, Hamburg,  
segelte Einhand mit einem „NEPTUN 24“ in 28  
Tagen über den Atlantik. Ein weiterer Beweis für Zu-  
verlässigkeit und Seetüchtigkeit der NEPTUN-Boote.

Dank der Entwicklung auf dem Kunststoffsektor und rationeller Fertigungsmethoden steht Freunden des nassen Elementes ein Boot zur Verfügung, das höchste Anforderungen erfüllt und erschwinglich ist.

Segeln mit Gattin und Kindern verlangt besondere Voraussetzungen bei der Konstruktion des Bootes.

**Es soll geräumig sein** — ohne daß es die Formen eines Schleppkahnes annimmt.

**Es muß unsinkbar und unkenterbar sein** — denn wer möchte mit Sorgen an Bord gehen, wenn Landratten und Kinder dabei sind.

Wir haben daher unseren „NEPTUN 24“ aus der Idee entwickelt, **ein Boot für das sportliche Segeln und zugleich für die Familie** zu schaffen.

Bevor der Seekreuzer „NEPTUN 24“ in unser Serienprogramm aufgenommen wurde, haben wir ihn mit Segelfreunden auf Biegen und Brechen getestet. Wellen und Wind sollten ihr Urteil sprechen.

Wir sind gemütliche Fahrten an den Gestaden des Mittelmeeres entlang gesegelt. Auch wenn steife Brisen aufkamen liefen wir aus, um den Kreuzer im schweren Wetter zu prüfen.

Wir segelten oftmals „Hoch am Wind“, steuerbord felsige Riffe als lauernde Begleiter. Temperamentvoll gehorchte das Schiff jedem Befehl. Es hat unser Vertrauen bestätigt und gerade in harten Situationen bewiesen, was in ihm steckt. Seine technisch sorgfältig konzipierte Unterwasserform erlaubte selbst bei rauher See sportliche Manöver auf engstem Raum.

Die selbstlenzende Plicht erfüllte, was wir von ihr erwarteten. Auf Deck bewährte sich die rutschsichere Profilierung. Kurze Wellen fing unser „NEPTUN 24“ in weichen Bewegungen auf. Unser spezielles Augenmerk richteten wir auf die Besegelung. Wir hatten

zwar alles sorgfältig berechnet und trotzdem — die Praxis ist etwas anderes als Rechenschieber und Zeichenbrett. Doch unser Segelmacher war zufrieden. Wir Männer konnten feststellen, daß wir das gewünschte Ziel erreicht haben. Nun war die Reihe an Frau und Nachwuchs.

Daß ein NEPTUN-Kreuzer dem Auge wohlgefällig sein muß, ist selbstverständlich. Im Bezug auf die Ausstattung sind die Wünsche allerdings dann schon speziell und individuell. Es fängt an bei der Pantry, verweilt bei der Größe des Tisches, ruht mit kritischem Blick auf den Kojen, mustert Anordnung und Anzahl der Fenster usw.

Die gesamte Inneneinrichtung ist aus edlem Teakholz gefertigt. Architektonisch geschickt eingebaute, verschließbare Schwalbennester nehmen den unvermeidlichen Kleinkram auf. Der große Stauraum unter den Sofakojen bietet viel Platz für sperrige Sachen. Bestecke und Küchengeräte finden Platz in großen Schubläden unter dem Brückendeck.

Der eingebaute Kleiderschrank ist so geräumig, daß **viel Sportgarderobe** und außerdem **elegante Landgangskleidung** vorschriftsmäßig untergebracht werden kann. Über verknautschte Kleider und Anzüge brauchen sich NEPTUN-Eigner nicht zu ärgern.

Weitere große Stauräume befinden sich unter den vorderen Kojen.

Das Unterwasser-Pump-WC ist in einem separaten Raum installiert.

In dem „Röntgenbild“ auf der nächsten Seite sind alle wichtigen Einzelheiten dargestellt.

Alles in allem dürfen wir sagen, **daß unser „NEPTUN 24“ das ideale Boot ist für die große Fahrt mit der ganzen Familie und zum sportlichen Regattasegeln.**

---

Eigentlich brauchten wir über die hervorragenden Eigenschaften des Seekreuzers „NEPTUN 24“ von uns aus kaum etwas zu sagen. Der kühne Törn des Einhandseglers Gerhard Diekow, Hamburg, liefert überzeugende Beweise für die Qualität des Materials und

die ausgereifte Konstruktion. In 28 Tagen segelte er mit dem „NEPTUN 24“ mutterseelenallein durch Flaute, Stürme und Orkane über den Atlantic. Seine Berichte sind ein hohes Lied für „NEPTUN 24“. Wir zitieren einige Auszüge aus seinen Briefen:

„Habe auf der ganzen Reise von Hamburg bis Barbados kein grünes Wasser in's Boot bekommen. Mit dem Skeg und dem Ruder am Spiegel befestigt, läßt sich der brave „NEPTUN“ mit 2 Fingern in jeder Situation segeln.“

**X**

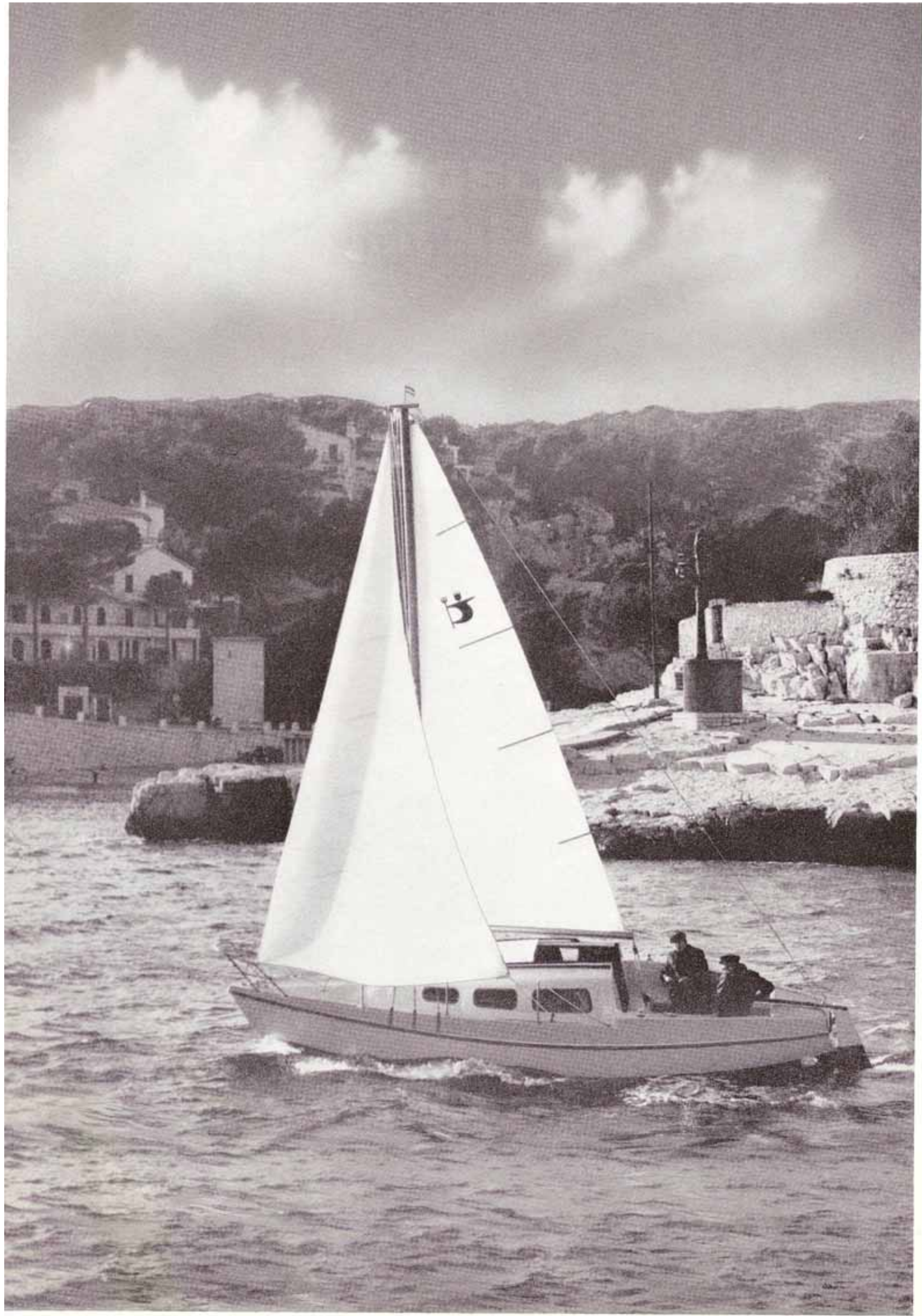
Es ist erstaunlich, wieviel Gewicht der brave „NEPTUN“ tragen kann. Hatte für die Atlantic-Überquerung 280 Liter Trinkwasser und für 3 Monate Verpflegung an Bord, ohne je das Gefühl zu haben, daß er überlastet ist. Kommt wohl durch die eiförmige Konstruktion.

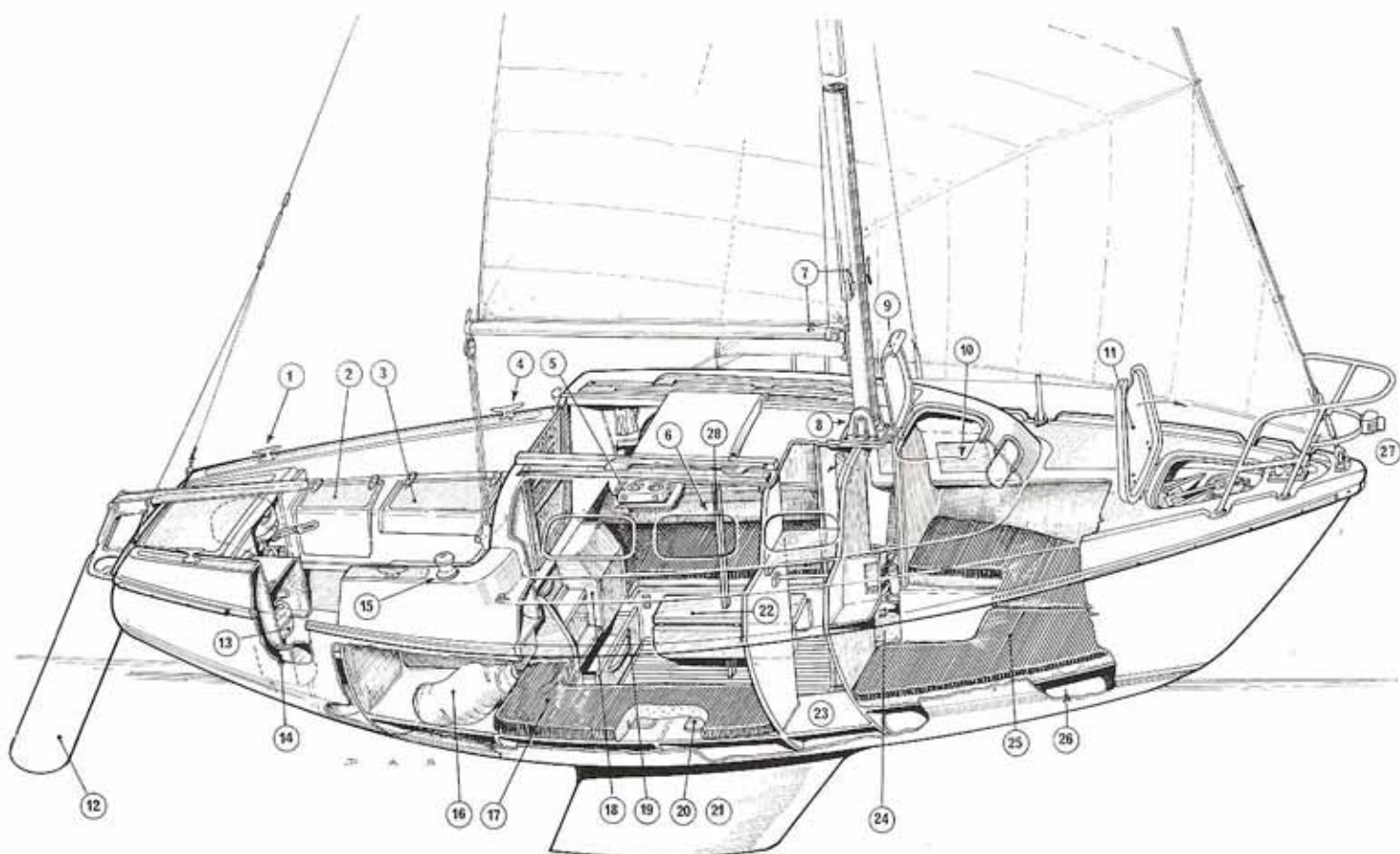
Der „NEPTUN“ ist ein herrliches Boot.

Habe vor mit dem „NEPTUN“ um die Welt zu segeln. Ich muß damit rechnen, daß meine Reise 5 Jahre dauert. Da geht **Sicherheit über alles und der „NEPTUN“ ist ein sicheres Boot.**

Hat auch genügend Geschwindigkeit sich bis Windstärke 8 überall ohne Maschine freizusegeln. Windstärken 10 bis 12 werden ihm nichts anhaben. Bei Windstärken 6 bis 7 und anhaltender großer Dünung gleitet er wie ein Wellenreiter dahin. Habe noch 500 Seemeilen bis zum Passatgürtel.“

Kurz vor Weihnachten 1970 hatte Gerhard Diekow seine Atlantic-Überquerung ohne Pannen geschafft.





### Erläuterungen:

- |    |  |    |   |
|----|--|----|---|
| 1  | Achtere Belegklampen, Hydronalium                                      | 15 | Kurbelwinde für Fockschot   |
| 2  | Stauraum für 2 Gasflaschen   | 16 | Stauraum in der Kajüte  |
| 3  | Backskiste   | 17 | Sofakojen   |
| 4  | Klampe zum Belegen der Fockschot                                       | 18 | Pantryschrank und Niedergang  |
| 5  | 2flammiger Gaskocher   | 19 | Große Schublade   |
| 6  | Schwalbennester im Salon   | 20 | Stauraum unter den Sofakojen  |
| 7  | Mast und Großbaum Leichtmetall, eloxiert                               | 21 | Kiel (auswechselbar gegen Kielschwert)  |
| 8  | Mastkoker, seewasserbeständiges Alu                                    | 22 | Klapptisch, bei Kielboot schwenkbarer Tisch   |
| 9  | Vorluk   | 23 | Kleiderschrank  |
| 10 | Schwalbennest im Vorpiek   | 24 | Separates Unterwasser-Pump-WC   |
| 11 | Selbstlenzender Ankerkasten  | 25 | Vordere Kojen (Schaumstoff mit Feincordbezügen)   |
| 12 | Ruder (wahlweise als Senkruder oder als starres Ruder unter dem Rumpf) | 26 | Stauraum unter den vorderen Kojen   |
| 13 | Stauraum für 2 Benzintanks   | 27 | Bugkorb mit 2farbiger Seitenlaterne   |
| 14 | Eingeformter Motorschacht  | 28 | Liftstange für Tisch, zugleich Festhaltebaum bei stürmischer See (nur bei Kielbootausführung) |

### Technische Daten:

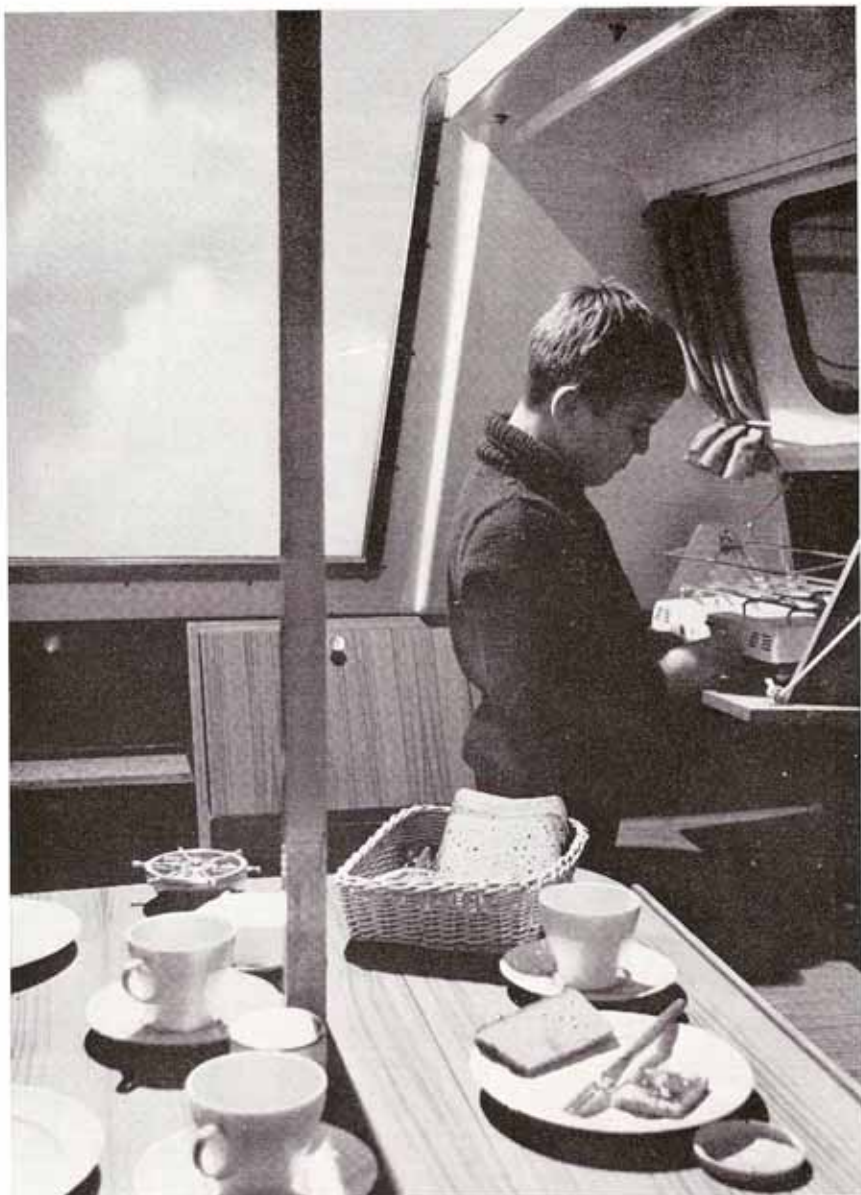
Länge ü. Alles	7,50 m
Länge CWL	6,00 m
Breite ü. Alles	2,50 m
Tiefgang Kielboot	1,00 m
Tiefgang Kielschwerter	0,55 m
Gewicht segelfertig	ca. 1300 kg
Gußeisenkiel	ca. 400 kg
Schlafplätze	4—5

### Besegelung:

Großsegel	9,5 qm
Fock I	7,5 qm
Fock II	9,0 qm
Genua	11,5 qm



**NEPTUN:**  
Sportliches Segeln —  
behaftliches Wohnen!



Kaffeetrinken an Bord des Kielschwerters

Moses experimentiert am Kocher



Alle NEPTUN Jollen, Yachten und Kreuzer werden aus glasfaserverstärktem Polyester im Handauflegeverfahren hergestellt. Sie sind daher weitgehend unempfindlich und pflegearm.

Bei der Verarbeitung wird ausschließlich das hochwertige Polyesterharz „Palatal“ der BASF verwendet. Trotz Serienherstellung werden Sonderwünsche bezüglich Einrichtung und Ausstattung gern berücksichtigt.

## Lieferumfang

### Bootskörper

Rundspantbauweise aus GFK im Handauflegeverfahren, nur unter Verwendung des Polyesterharz Palatal der BASF. Bootsrumpf weiß und Deck perlweiß mit eingearbeitetem rutschfesten Profil am Deck, in der Plicht und dem Süll. Teakholz-Scheuerleiste. Selbstlenzende Plicht und lenzendes Vorpiek für das Ankergeschirr. Vorluk zum schnellen Verstauen der Segel und zum Lüften. 2 Sofakojen im Salon, 2—3 Kojen im Vorschiff. Kajütschot aus Teak unter dem Mast. Schwalbennester mit Teakholzschiebetüren, schwenkbarer Tisch, an dem auch größere Mahlzeiten kultiviert eingenommen werden können. Pantry mit zweiflammigem Kocher, Spüle, Wassertank und elektr. Pumpe. Eingeformter Motorschacht (bis 10 PS).

**Auf Wunsch:** Sonderfarben, Wasserpaß farbig abgesetzt, Unterwasserschiff mit Kupferfarbe. 2. Kajütschot aus Teakholz. Kleiderschrank aus Teakholz. Abgeteilter WC-Raum mit Unterwasser-Pump-WC. Polster mit Dralon-Cordbezügen, Wandverkleidung aus farbigem Latexschaum, Teppichfußboden im Salon. **Valon-**Geschirr für 4 Personen (tiefe und flache Teller, Dessertteller, Tasse und Untertasse).

### Rigg

Mast, Großbaum und Salinge aus eloxiertem Aluminium. Toppbeschlag, Schnecken-Reffvorrichtung Typ van der Neut, Verklicker aus rostfreiem Stahl. 2 Belegklampen für Fock und Großfallen aus Polyamid.

### Kiel

Kielschwerter: aus Gußeisen, Schwert aus bestem Schiffbaustahl gewalzt.

Kielboot: aus Gußeisen, zum bequemen Transport abnehmbar.

Die Löcher zum Verschrauben des Kiels sind passgerecht gebohrt. Der Standardkiel ist daher schnell austauschbar, wenn der Kreuzer zwischendurch auf flachem Wasser als Kielschwerter gesegelt werden soll.

### Segel

Diekow-Großsegel und Fock aus DACRON in Segelsäcken. Im Großsegel eingenähte Segelzeichen und Registriernummer.

### Beschläge

Aus seewasserfestem Hydronalium bzw. Edelstahl. 2 Lippklampen. 3 Belegklampen. 2 Klampen für Fockschot aus Polyamid. 2 Hebelwünschen für Fockschot. 6 Püttings. 1 Vorsegelhals- und 1 Achterstagbeschlag. Travellerschienen und 2 Fockschotleitschienen mit Blöcken und Großschotblöcken aus rostfreiem Stahl mit Tufnolrollen. Kielschwertausführung: Senkruder mit Ruderkopf aus seewasserfestem, magnesiumlegiertem Aluminium. Ruderblatt aus Bootsbausperrholz mit 2-komponenten Bootsack lackiert. Kielbootausführung: Ruderblatt in Sandwichbauweise aus Polyester mit Nirosta-Ruderwelle unter dem Rumpf.



»NEPTUN 24 Seekreuzer« wird auch als Kielschwerter mit ca. 0,55 m Tiefgang geliefert.

**Sonderzubehör:**

Fock II  
 Sturmfock  
 Genua-Fock  
 Rollfockeinrichtung  
 Spinnaker  
 Spinnakereinrichtung  
 Segelpersenning  
 Zeltpersenning  
 Dirk  
 Bugkorb  
 Bugkorb mit Seereling  
 Heckkorb  
 Zusätzliche Seereling für Heckkorb  
 Aufpreis für Ausführung als Kielschwerter

Farbsonderwunsch  
 Chem. W.C.  
 Unterwasser-Pump-WC  
 Polster  
 2 zusätzliche Polsterkissen  
 Zweites Kajütschott und Kleiderschrank  
 Pantry mit Kocher, Spüle, Wassertank, elektr. Pumpe,  
 Eß- und Kaffee-Service für 4 Personen  
 Kupfern, mit Wasserpaß  
 Auskleben mit farbigem Latexschaum  
 Gardinen für 7 Fenster  
 1 Satz Schlösser  
 Anker

NEPTUN 24 ist trailerbar.

Preise gemäß beigefügtem Typen- und Preisblatt.

Maße und Gewichte sind annähernde Werte. Kleine Abweichungen bzw. Änderungen bleiben vorbehalten.



NEPTUN 24 beim Einlaufen in den Yachthafen Cassis

**Aus unserem weiteren Lieferprogramm:**

**Rundspant-Wanderjolle „NEPTUN 17“**

3 bis 4 Personen, Doppelboden, selbstfliegend.

**Wanderjollenkreuzer „NEPTUN 210“**

15-qm Jollenkreuzer nach DSV-Vorschrift, vermessungsfähig.  
4 Kojen.

**Kielschwerter „NEPTUN 22“**

Das kentersichere, unsinkbare und seetaugliche Familienboot für alle Gewässer.

**Halbtonner „NEPTUN 31“**

Luxuriös ausgestattet. 5 Kojen. Stehhöhe in der Kajüte. Der unkenter- und unsinkbare Halbtonner für die große Ferienfahrt.



**NEPTUN BOOTE**

GmbH & Co KG · 491 LAGE in LIPPE  
Industriestraße 16 · Fernruf 05232/51 19